

# 编号 240(Contact No.240) 更改通知

# HB系列带灯按钮

## AT633 发光二极管规格的更改

更改类型：

- 设计       零件编号  
 产品       外观

HB 系列带灯按钮及指示器将更改为高亮度发光二极管。这些更改将对全部的标准及定制模型的照明设备产生影响。下表中已标明发光二极管规格值差异，此外也包括 AT633 发光二极管的尺寸变更。



高亮度发光二极管代码及规格

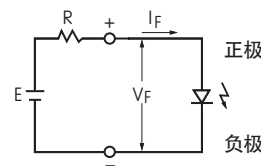
基础温度为 25℃ 决定电气性能		更改前			更改后		
	颜色	<b>5C</b> 红灯	<b>5D</b> 黄灯	<b>5F</b> 绿灯	<b>5C</b> 红灯	<b>5D</b> 黄灯	<b>5F</b> 绿灯
最大正向电流	$I_{FM}$	30mA	30mA	25mA	30mA	30mA	<b>30mA</b>
特定正向电流	$I_F$	20mA	20mA	20mA	20mA	20mA	20mA
正向电压	$V_F$	1.85V	2.0V	2.2V	<b>1.95V</b>	2.0V	<b>2.1V</b>
		( $I_F=20$ )mA	( $I_F=20$ )mA	( $I_F=20$ )mA	( $I_F=20$ )mA	( $I_F=20$ )mA	( $I_F=20$ )mA
最高反向工作电压	$V_{RM}$	5V	5V	5V	5V	5V	5V
25℃ 以上的现减速率	$\Delta I_F$	0.40mA/℃	0.42mA/℃	0.38mA/℃	<b>0.42mA/℃</b>	0.42mA/℃	<b>0.42mA/℃</b>
环境温度范围		-25℃ ~ +50℃			-25℃ ~ +50℃		
高亮度发光二极管 AT633 尺寸更改 参考点为黑点 更改为 D 平面图							

发光二极管为独立电路，并需要一个外部电源。如果电源电压超过额定电压，则需一个镇流电阻器。可通过此处列出的公式计算电阻值。

注：LED 的颜色：绿色，透光片（树脂部分）由原来的透明变成绿色。开关或指示器的外部尺寸不发生更改。如欲了解更多详情，请联系厂家。

### 适用日期

AT633 发光二极管的更改将从 2015 年 2 月起生效。



$$R = \frac{E - V_F}{I_F}$$

$R$  = 电阻值 (欧姆)  
 $E$  = 电源电压 (V)  
 $V_F$  = 正向电压 (V)  
 $I_F$  = 正向电流 (V)

## NKK SWITCHES HONG KONG CO., LTD.

<http://www.nkkswitches.com.cn/> E-mail: [info@nkkswitches.com.cn](mailto:info@nkkswitches.com.cn)

香港新界葵涌货柜码头路 77-81 号 大鸿辉中心一期 701-702 室 电话 :852-2366-6634 传真 :852-2366-6803

## NKK SWITCHES CHINA CO., LTD. 恩楷楷(上海)开关有限公司

上海市延安中路 1440 号 阿波罗大厦 2 楼 B 室 电话 (86-)021-6249-6574 传真 : (86-)021-6248-3375

# 编号 240(Contact No.240) 更改通知

## HB系列带灯按钮

AT633 发光二极管的更改将会对红灯、黄灯以及绿灯的照明产生影响。这些更改将会改变 HB 系列全部标准或定制的带灯按钮及指示器模型。标准零件编号会受到下表所列的更改信息的影响。



AT633 LED

### HB 系列带灯按钮及指示器的高亮度发光二极管

AT633C 红灯	AT633D 黄灯	AT633F 绿灯
-----------	-----------	-----------

### 装有高亮度发光二极管的 HB 系列按钮

HB15CKW01-5C	HB15CKW01-5D	HB15CKW01-5F
HB15SKW01-5C	HB15SKW01-5D	HB15SKW01-5F
HB16CKW01-5C	HB16CKW01-5D	HB16CKW01-5F
HB16SKW01-5C	HB16SKW01-5D	HB16SKW01-5F

### 装有高亮度发光二极管的 HB 系列指示器

HB01W01-5C	HB01W01-5D	HB01W01-5F
HB02W01-5C	HB02W01-5D	HB02W01-5F

## NKK SWITCHES HONG KONG CO., LTD.

<http://www.nkkswitches.com.cn/> E-mail: [info@nkkswitches.com.cn](mailto:info@nkkswitches.com.cn)

香港新界葵涌货柜码头路 77-81 号 大鸿辉中心一期 701-702 室 电话 :852-2366-6634 传真 :852-2366-6803

## NKK SWITCHES CHINA CO., LTD. 恩楷楷(上海)开关有限公司

上海市延安中路 1440 号 阿波罗大厦 2 楼 B 室 电话(86-)021-6249-6574 传真:(86-)021-6248-3375