

编号 251 (Contact No.251) 更改通知

YB 系列照明按钮

AT621 2- 伏特无电阻器双色发光二极管规格的更改

更改类型：

- 设计 零件编号
 产品 外观

YB 系列照明按钮以及指示灯将更改为无电阻器 AT621 2 伏特 6 元双色发光二极管。
所有型号包括标准及定制产品均将受到影响。发光二极管规格值的差异如下表所示：

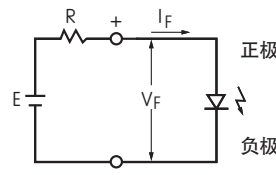


YB 按钮

| AT621 双色发光二极管电气规格 | | | | |
|-------------------------------------------------------------------------------------------------------------------------------------------|---------------------------|-------------|-------------|------------------------------------------------------------------------------------------------------------------------------|
| 双色 AT621 2CF 红 / 绿  T-1½ Bi-pin | 基本温度为 25°C 条件下确定电气规格。 | 更改前 | 更改后 |  AT621 2- 伏特 6 元无电阻器双色 发光二极管 |
| | 处于关闭状态时双色发光二极管为半透明白色。 | 02 | 02 | |
| | 最高正向电流 I_{FM} | 60 mA | 60 mA | |
| | 典型正向电流 I_F | 45 mA | 45 mA | |
| | 正向电压 (红 / 绿) V_F | 2.0 / 2.1V | 1.9 / 2.1V | |
| | 电流减速率高于 25°C ΔI_F | 0.80 mA/°C | 0.80 mA/°C | |
| | 环境温度范围 | -25 ~ +50°C | -25 ~ +50°C | |

注：

- 发光二极管电路是绝缘的，并且需要外部电源。
- 如果源电压高于额定电压，则需使用镇流电阻器。使用图示公式可计算出电阻值。
- 更改为 AT621 双色发光二极管不影响开关或指示器的任何外部尺寸。
- 若欲了解更多详情，请联系厂家。



$$R = \frac{E - V_F}{I_F}$$

即：R= 电阻值 (欧姆)
E= 源电压 (伏特)
 V_F = 正向电压 (伏特)
 I_F = 正向电流 (安培)

适用日期

AT621 双色发光二极管的更改将从 2015 年 9 月起生效。

NKK SWITCHES HONG KONG CO., LTD.

<http://www.nkkswitches.com.cn/> E-mail: info@nkkswitches.com.cn

香港新界葵涌货柜码头路 77-81 号 大鸿辉中心一期 701-702 室 电话 :852-2366-6634 传真 :852-2366-6803

NKK SWITCHES CHINA CO., LTD. 恩楷楷(上海)开关有限公司

上海市延安中路 1440 号 阿波罗大厦 2 楼 B 室 电话 (86-)021-6249-6574 传真 : (86-)021-6248-3375

编号 251 (Contact No.251) 更改通知

YB 系列照明按钮

AT621 双色发光二极管将更改电气规格。上述更改将影响所有 YB 照明按钮及指示器的型号，包括标准及定制品。受到上述更改影响的标准品型号列于下表。



T621 双色发光二极管

| 受 AT621 双色发光二极管规格更改影响的 YB15 型号 | | | |
|--------------------------------|---------------------|---------------------|---------------------|
| YB15SKW01-2CF02-JB | YB15SKW03-2CF02-JB | YB15SKG01-2CF02-JB | YB15SKG03-2CF02-JB |
| YB15CKW01-2CF02-JB | YB15CKW03-2CF02-JB | YB15CKG01-2CF02-JB | YB15CKG03-2CF02-JB |
| YB15RKW01-2CF02-JB | YB15RKW03-2CF02-JB | YB15RKG01-2CF02-JB | YB15RKG03-2CF02-JB |
| YB15KKW01-2CF02-JB | YB15KKW03-2CF02-JB | YB15KKG01-2CF02-JB | YB15KKG03-2CF02-JB |
| YB15MKW01-2CF02-JB | YB15MKW03-2CF02-JB | YB15MKG01-2CF02-JB | YB15MKG03-2CF02-JB |
| YB15NKW01-2CF02-JB | YB15NKW03-2CF02-JB | YB15NKG01-2CF02-JB | YB15NKG03-2CF02-JB |
| YB15WSKW01-2CF02-JB | YB15WSKW03-2CF02-JB | YB15WSKG01-2CF02-JB | YB15WSKG03-2CF02-JB |
| YB15WCKW01-2CF02-JB | YB15WCKW03-2CF02-JB | YB15WCKG01-2CF02-JB | YB15WCKG03-2CF02-JB |
| YB15WRKW01-2CF02-JB | YB15WRKW03-2CF02-JB | YB15WRKG01-2CF02-JB | YB15WRKG03-2CF02-JB |

| 受 AT621 双色发光二极管规格更改影响的 YB16 型号 | | | |
|--------------------------------|---------------------|---------------------|---------------------|
| YB16SKW01-2CF02-JB | YB16SKW03-2CF02-JB | YB16SKG01-2CF02-JB | YB16SKG03-2CF02-JB |
| YB16CKW01-2CF02-JB | YB16CKW03-2CF02-JB | YB16CKG01-2CF02-JB | YB16CKG03-2CF02-JB |
| YB16RKW01-2CF02-JB | YB16RKW03-2CF02-JB | YB16RKG01-2CF02-JB | YB16RKG03-2CF02-JB |
| YB16KKW01-2CF02-JB | YB16KKW03-2CF02-JB | YB16KKG01-2CF02-JB | YB16KKG03-2CF02-JB |
| YB16MKW01-2CF02-JB | YB16MKW03-2CF02-JB | YB16MKG01-2CF02-JB | YB16MKG03-2CF02-JB |
| YB16NKW01-2CF02-JB | YB16NKW03-2CF02-JB | YB16NKG01-2CF02-JB | YB16NKG03-2CF02-JB |
| YB16WSKW01-2CF02-JB | YB16WSKW03-2CF02-JB | YB16WSKG01-2CF02-JB | YB16WSKG03-2CF02-JB |
| YB16WCKW01-2CF02-JB | YB16WCKW03-2CF02-JB | YB16WCKG01-2CF02-JB | YB16WCKG03-2CF02-JB |
| YB16WRKW01-2CF02-JB | YB16WRKW03-2CF02-JB | YB16WRKG01-2CF02-JB | YB16WRKG03-2CF02-JB |

NKK SWITCHES HONG KONG CO., LTD.

<http://www.nkkswitches.com.cn/> E-mail: info@nkkswitches.com.cn

香港新界葵涌货柜码头路 77-81 号 大鸿辉中心一期 701-702 室 电话 :852-2366-6634 传真 :852-2366-6803

NKK SWITCHES CHINA CO., LTD. 恩楷楷(上海)开关有限公司

上海市延安中路 1440 号 阿波罗大厦 2 楼 B 室 电话:(86-)021-6249-6574 传真:(86-)021-6248-3375

编号 251 (Contact No.251) 更改通知

YB 系列照明按钮

AT621 2- 伏特无电阻器双色发光二极管规格的更改

| 受 AT621 双色发光二极管规格更改影响的 YB25 型号 | | | |
|--------------------------------|---------------------|---------------------|---------------------|
| YB25SKW01-2CF02-JB | YB25SKW03-2CF02-JB | YB25SKG01-2CF02-JB | YB25SKG03-2CF02-JB |
| YB25CKW01-2CF02-JB | YB25CKW03-2CF02-JB | YB25CKG01-2CF02-JB | YB25CKG03-2CF02-JB |
| YB25RKW01-2CF02-JB | YB25RKW03-2CF02-JB | YB25RKG01-2CF02-JB | YB25RKG03-2CF02-JB |
| YB25KKW01-2CF02-JB | YB25KKW03-2CF02-JB | YB25KKG01-2CF02-JB | YB25KKG03-2CF02-JB |
| YB25MKW01-2CF02-JB | YB25MKW03-2CF02-JB | YB25MKG01-2CF02-JB | YB25MKG03-2CF02-JB |
| YB25NKW01-2CF02-JB | YB25NKW03-2CF02-JB | YB25NKG01-2CF02-JB | YB25NKG03-2CF02-JB |
| YB25WSKW01-2CF02-JB | YB25WSKW03-2CF02-JB | YB25WSKG01-2CF02-JB | YB25WSKG03-2CF02-JB |
| YB25WCKW01-2CF02-JB | YB25WCKW03-2CF02-JB | YB25WCKG01-2CF02-JB | YB25WCKG03-2CF02-JB |
| YB25WRKW01-2CF02-JB | YB25WRKW03-2CF02-JB | YB25WRKG01-2CF02-JB | YB25WRKG03-2CF02-JB |

| 受 AT621 双色发光二极管规格更改影响的 YB26 型号 | | | |
|--------------------------------|---------------------|---------------------|---------------------|
| YB26SKW01-2CF02-JB | YB26SKW03-2CF02-JB | YB26SKG01-2CF02-JB | YB26SKG03-2CF02-JB |
| YB26CKW01-2CF02-JB | YB26CKW03-2CF02-JB | YB26CKG01-2CF02-JB | YB26CKG03-2CF02-JB |
| YB26RKW01-2CF02-JB | YB26RKW03-2CF02-JB | YB26RKG01-2CF02-JB | YB26RKG03-2CF02-JB |
| YB26KKW01-2CF02-JB | YB25KKW03-2CF02-JB | YB25KKG01-2CF02-JB | YB26KKG03-2CF02-JB |
| YB26MKW01-2CF02-JB | YB26MKW03-2CF02-JB | YB26MKG01-2CF02-JB | YB26MKG03-2CF02-JB |
| YB26NKW01-2CF02-JB | YB26NKW03-2CF02-JB | YB26NKG01-2CF02-JB | YB26NKG03-2CF02-JB |
| YB26WSKW01-2CF02-JB | YB26WSKW03-2CF02-JB | YB26WSKG01-2CF02-JB | YB26WSKG03-2CF02-JB |
| YB26WCKW01-2CF02-JB | YB26WCKW03-2CF02-JB | YB26WCKG01-2CF02-JB | YB26WCKG03-2CF02-JB |
| YB26WRKW01-2CF02-JB | YB26WRKW03-2CF02-JB | YB26WRKG01-2CF02-JB | YB26WRKG03-2CF02-JB |

| 受 AT621 双色发光二极管规格更改影响的 YB 指示器型号 | | | |
|---------------------------------|--------------------|--------------------|-------------------|
| YB01KW01-2CF02-JB | YB02KW01-2CF02-JB | YB03KW01-2CF02-JB | YB04KW01-2CF02-JB |
| YB01WKW01-2CF02-JB | YB02WKW01-2CF02-JB | YB03WKW01-2CF02-JB | YB05KW01-2CF02-JB |
| | | | YB06KW01-2CF02-JB |

NKK SWITCHES HONG KONG CO., LTD.

<http://www.nkkswitches.com.cn/> E-mail: info@nkkswitches.com.cn

香港新界葵涌货柜码头路 77-81 号 大鸿辉中心一期 701-702 室 电话 :852-2366-6634 传真 :852-2366-6803

NKK SWITCHES CHINA CO., LTD. 恩楷楷(上海)开关有限公司

上海市延安中路 1440 号 阿波罗大厦 2 楼 B 室 电话(86-)021-6249-6574 传真:(86-)021-6248-3375