

编号 258(Contact No.258) 更改通知

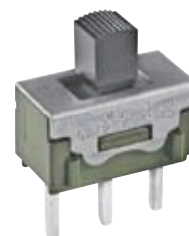
MS系列

更改为滑动开关架

更改类型：

- 设计 零件编号
 产品 外观

MS 滑动系列将变更为覆盖开关体的支架。这一变更无论是在标准还是惯例上将影响所有带端接终端的单极型号。变更详述如下，接着是受影响的标准零件号：



更改为支架前的
MS 滑动开关

更改为 MS 滑动架	
更改前	更改后
	<p>在支架的每一端开口</p>

更改为支架后受影响的零件号		
MS12ANW03	MS12ANG03	MS12ANA03
MS13ANW03	MS13ANG03	MS13ANA03

注：

变更为支架并不影响其他的开关规格。

如需更多细节请联系工厂。

适用日期

更改为 MS 滑动架将于 2016 年 2 月生效。

NKK SWITCHES HONG KONG CO., LTD.

<http://www.nkkswitches.com.cn/> E-mail: info@nkkswitches.com.cn

香港新界葵涌货柜码头路 77-81 号 大鸿辉中心一期 701-702 室 电话 :852-2366-6634 传真 :852-2366-6803

NKK SWITCHES CHINA CO., LTD. 恩楷楷(上海)开关有限公司

上海市延安中路 1440 号 阿波罗大厦 2 楼 B 室 电话:(86-)021-6249-6574 传真:(86-)021-6248-3375