

编号 259(Contact No.259)

更改通知

JB 和 JWS 系列发光

更改为 JB 触觉 LED 规格

更改类型：

- 设计 零件编号
 产品 外观



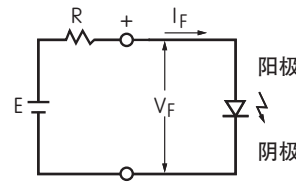
JB 发光触觉 LED 的更改

JB 发光触觉将更改为红色、黄色和绿色 LED 规格。上述更改无论在标准或惯例上对所有发光模型均有效。规格更改如下概述，接着是生效的标准零件号。

		LED 颜色和规格					
LED 是发光设备不可分割的一部分，不能单独提供。	 颜色	更改前			更改后		
		C	E	F	C	E	F
		红色	黄色	绿色	红色	黄色	绿色
LED 极性标志在开关的底部	最大正向电流 I_{FM}	25mA	25mA	25mA	30mA	20mA	30mA
	典型正向电流 I_F	20mA	20mA	20mA	10mA	10mA	10mA
	正向电压 V_F	2.0V	2.2V	2.1V	1.8V	2.0V	2.1V
此处显示的电气规格是在基本温度 25°C 下确定的。	最大反向电压 V_{RM}	4V	4V	4V	5V	5V	5V
	电流下降率 ΔI_F	0.42mA/°C 25°C 以上电流下降率			0.50mA/°C	0.33mA/°C	0.50mA/°C
	环境温度范围	-25°C ~ +70°C			-25°C ~ +70°C		

注：

- LED 电流是绝缘的，需要一个外部电源。
- 如果源电压超过额定电压，需要一个镇流电阻器。电阻值可以用此处显示的公式计算。
- 该更改不影响开关的任何外部尺寸。
- 如欲了解更多详情，请联系厂家。



$$R = \frac{E - V_F}{I_F}$$

此处 R= 电阻值 (Ohms)
 E= 源电压 (V)
 V_F = 正向电压 (V)
 I_F = 正向电流 (A)

LED 规格更改则 JB 零件号生效		
JB15LPC	JB15HLPC	JB15HBPC
JB15LPE	JB15HLPE	JB15HBPE
JB15LPF	JB15HLPF	JB15HBPF
* 这些基本零件号和 LED 颜色和盖种类和颜色的任何组合列入更改中		

适用日期

JB 发光触觉 LED 的更改将于 2016 年 3 月起生效。

NKK SWITCHES HONG KONG CO., LTD.

http://www.nkkswitches.com.cn/ E-mail: info@nkkswitches.com.cn

香港新界葵涌货柜码头路 77-81 号 大鸿辉中心一期 701-702 室 电话 :852-2366-6634 传真 :852-2366-6803

NKK SWITCHES CHINA CO., LTD. 恩楷楷(上海)开关有限公司

上海市延安中路 1440 号 阿波罗大厦 2 楼 B 室 电话(86-)021-6249-6574 传真:(86-)021-6248-3375

编号 259(Contact No.259) 更改通知

JB 和 JWS 系列发光

更改为 JWS 翘板 LED 规格

更改类型：

- 设计 零件编号
 产品 外观



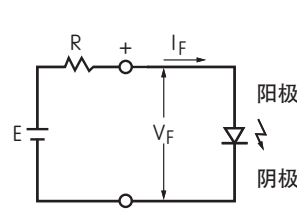
JWS 点发光翘板 LED 的更改

JWS 点发光翘板将更改为红色、琥珀色和绿色 LED 规格。上述更改无论在标准或惯例上对所有发光模型均有效。规格更改如下概述,接着是生效的标准零件号。

		LED 颜色和规格					
LED 是发光设备不可分割的一部分,不能单独提供。		更改前			更改后		
		C	D	F	C	D	F
	颜色	红色	琥珀色	绿色	红色	琥珀色	绿色
LED 极性标志在开关的底部	最大正向电流 I_{FM}	25mA	25mA	25mA	30mA	20mA	30mA
	典型正向电流 I_F	20mA	20mA	20mA	10mA	10mA	10mA
此处显示的电气规格在基本温度 25°C 下确定。	正向电压 V_F	2.0V	2.2V	2.1V	1.8V	2.0V	2.1V
	最大反向电压 V_{RM}	4V	4V	4V	5V	5V	5V
	25°C 以上电流下降率 ΔI_F	0.42mA/°C	0.42mA/°C	0.42mA/°C	指定工作温度内无电流下降率		
	环境温度范围	-25°C ~ +50°C			-25°C ~ +50°C		

注：

- LED 电流是绝缘的, 需要一个外部电源。
- 如果源电压超过额定电压, 需要一个镇流电阻器。电阻值可以用此处显示的公式计算。
- 该更改不影响开关的任何外部尺寸。
- 如欲了解更多详情, 请联系厂家。



$$R = \frac{E - V_F}{I_F}$$

此处 R= 电阻值 (Ohms)
 E= 源电压 (V)
 V_F = 正向电压 (V)
 I_F = 正向电流 (A)

LED 规格更改则 JWS 零件号生效			
JWS11RAAC	JWS11RCAC	JWS11BAAC-A	JWS11BCAC-A
JWS11RAAD	JWS11RCAD	JWS11BAAD-A	JWS11BCAD-A
JWS11RAAF	JWS11RCAF	JWS11BAAF-A	JWS11BCAF-A

适用日期

JWS 发光翘板 LED 的更改将于 2016 年 3 月起生效。

NKK SWITCHES HONG KONG CO., LTD.

http://www.nkkswitches.com.cn/ E-mail: info@nkkswitches.com.cn

香港新界葵涌货柜码头路 77-81 号 大鸿辉中心一期 701-702 室 电话 :852-2366-6634 传真 :852-2366-6803

NKK SWITCHES CHINA CO., LTD. 恩楷楷(上海)开关有限公司

上海市延安中路 1440 号 阿波罗大厦 2 楼 B 室 电话:(86-)021-6249-6574 传真:(86-)021-6248-3375