

# 编号 286 (Contact No.286)

## 更改通知 EB, M, MB2400, MB2500 系列

### 将 EB、MB2400、MB2500 按钮，M 翘板和手柄更改为 AT617F LED 规格

更改类型：

- 设计       零件编号  
 产品       外观

AT617F 的规格将更改为单个绿色 LED。此变动会影响 EB、MB2400 和 MB2500 系列嵌入式安装按钮，M 系列嵌入式安装翘板和 EB 手柄。所有双环 LED 灯均具 AT212 LED 面板外观。所有这些更改将适用于带 AT617F 和 AT212 面板系列产品的标准和定制型号。

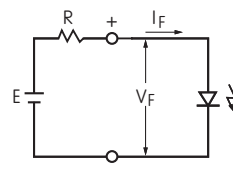


EB 按钮

更改为 AT617F LED 规格			
电器规格在 25°C 的基本温度下被限定。雾灯电路与开关操作独立。			
AT617F 单个 LED  双环 LED AT212 面板  		更改前	更改后
	颜色	<b>F</b> 绿色	<b>F</b> 绿色
	最大正向电流	25mA	25mA
	典型正向电流	20mA	20mA
	正向电压	2.2V ( $I_F=20\text{mA}$ )	<b>2.25V</b> ( $I_F=20\text{mA}$ )
	最大反向电压	5V	5V
	25°C 以上电流减速率	0.33mA/°C	0.33mA/°C
	环境温度范围	-15°C ~ +70°C	-15°C ~ +70°C

注：

- LED 电路为独立回路，需连接独立电源。
- 若电源电压超过额定电压，则需连接镇流电阻。
- 电阻阻值可用这里标注的公式计算。
- 更改后，AT617F LED 颜色不同于更改前的开启状态。
- 红色 (C) 或黄色 (E) LED 无更改。
- 任何其他规格或尺寸不变。
- 如欲了解更多详情，请联系厂家。



$$R = \frac{E - V_F}{I_F}$$

此处 R= 电阻值 (Ω)  
 E= 源电压 (V)  
 $V_F$ = 正向电压 (V)  
 $I_F$ = 正向电流 (A)

AT617F LED 更改影响的型号
(任意颜色) AT617F 环形 LED 和 AT212 面板的 EB 嵌入式安装按钮
(任意颜色) AT617F 环形 LED 和 AT212 面板的 M 嵌入式安装翘板和手柄
(任意颜色) AT617F 环形 LED 和 AT212 面板的 MB2400 嵌入式安装按钮
(任意颜色) AT617F 环形 LED 和 AT212 面板的 MB2500 嵌入式安装按钮

### 适用日期

AT617F LED 的更改将于 2017 年 2 月起生效。

## NKK SWITCHES HONG KONG CO., LTD.

<http://www.nkkswitches.com.cn/> E-mail: [info@nkkswitches.com.cn](mailto:info@nkkswitches.com.cn)

香港新界葵涌货柜码头路 77-81 号 大鸿辉中心一期 701-702 室 电话:852-2366-6634 传真:852-2366-6803

## NKK SWITCHES CHINA CO., LTD. 恩楷楷(上海)开关有限公司

上海市延安中路 1440 号 阿波罗大厦 2 楼 B 室 电话(86-)021-6249-6574 传真:(86-)021-6248-3375

2016年7月29日发行