

编号 287 (Contact No.287) 更改通知

HB2 系列

更改为HB2 发光按钮 LED规格

更改类型：

- 设计 零件编号
 产品 外观

HB2 发光按钮更改为 LED 规格的红 / 黄双色和红 / 绿双色。同时，LED 尺寸和支架也将被修改。但由于在箱体内部，此修改不可见。将其应用于所有标准和定制型号。下表中包含规格更改图及被影响的标准零件编号。

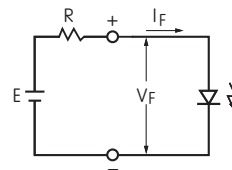


HB2 按钮

LED 颜色 & 规格									
LED 作为发光设备的一个整体部件，不能拆开独立使用。这里所列的电性规格是在 25° 的基本温度上确定的。									
	更改前				更改后				
	CE 双色 红 / 黄		CF 双色 红 / 绿		CE 双色 红 / 黄		CF 双色 红 / 绿		
LED颜色	红色	黄色	红色	绿色	红色	黄色	红色	绿色	
峰值功耗 P _D	*75mW	*75mW	*75mW	*75mW	*75mW	*62.5mW	*75mW	*62.5mW	
最大正向电流 I _{FM}	*30mA	*30mA	*30mA	*30mA	*30mA	*25mA	*30mA	*25mA	
典型正向电流 I _F	20mA	20mA	20mA	20mA	20mA	20mA	20mA	20mA	
正向电压 V _F	2.0V	2.1V	2.0V	2.1V	2.0V	2.2V	2.0V	2.25V	
最大反向电压 V _{RM}	4V	4V	4V	4V	5V	5V	5V	5V	
25°C以上电流减速率 ΔI _F	0.33 mA/°C	0.33 mA/°C	0.33 mA/°C	0.33 mA/°C	0.40 mA/°C	0.33 mA/°C	0.40 mA/°C	0.33 mA/°C	
环境温度范围	-25°C ~ +50°C				-25°C ~ +50°C				
带 * 记号的数值为红色或黄色, 红色或绿色, 中发一种光时的额定值, 当二者同时发光时, 则二者之和必须满足该额定值要求。两种颜色同时照射时, 电流总和不应超过最大正向电流的最小值。									

注：

LED 电流是绝缘的，需要一个外部电源。
 如果源电压超过额定电压，需要一个镇流电阻器。
 电阻值可以用此处显示的公式计算。
 LED 的更改不影响开关的任何外部尺寸。
 如欲了解更多详情，请联系厂家。



$$R = \frac{E - V_F}{I_F}$$

此处 R = 电阻值 (Ω)
 E = 源电压 (V)
 V_F = 正向电压 (V)
 I_F = 正向电流 (A)

HB2 更改影响的零件编号	
HB215SKG03CE-JB	HB215SKG03CF-JB

适用日期

HB2发光按钮的更改将 2017 年 2 月起生效。

NKK SWITCHES HONG KONG CO., LTD.

http://www.nkkswitches.com.cn/ E-mail: info@nkkswitches.com.cn

香港新界葵涌货柜码头路 77-81 号 大鸿辉中心一期 701-702 室 电话:852-2366-6634 传真:852-2366-6803

NKK SWITCHES CHINA CO., LTD. 恩楷楷(上海)开关有限公司

上海市延安中路 1440 号 阿波罗大厦 2 楼 B 室 电话(86-)021-6249-6574 传真:(86-)021-6248-3375