

# 编号 311 (Contact No.311) 更改通知

## TL 系列

### 更改为 TL 发光摇头开关的光亮 LED 红色 (C) 和琥珀色 (D) 规格

更改类型：

- 设计       零件编号  
 产品       外观

TL 发光摇头更改为光亮 LED 规格的红色 (C) 和琥珀色 (D)。同时，光亮 LED 尺寸和支架也将被修改。但由于在箱体内部，此修改不可见。将其应用于所有标准和定制型号。下表中包含规格更改图及被影响的标准零件编号。

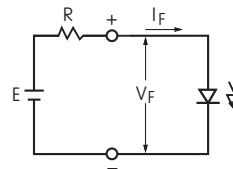


TL 发光摇头开关

定制光亮 LED 规格							
所示电气规格为在 25°C 基本温度下的参数。 LED 是开关的一个组成部分，不单独提供。	LED 工厂组装 不单独提供	LED 颜色	更改前		更改后		单位
			5C	5D	5C	5D	
最大正向电流		I <sub>FM</sub>	30	30	30	30	mA
典型正向电流		I <sub>F</sub>	20	20	20	20	mA
正向电压		V <sub>F</sub>	2.0	2.1	2.05	2.05	V
最大反向电压		V <sub>RM</sub>	4	4	10	10	V
25°C 以上电流减速率		Δ I <sub>F</sub>	0.32	0.32	0.40	0.40	mA/°C
环境温度范围		λ	-10 ~ +55		-10 ~ +55		°C

注：

LED 电流是绝缘的，需要一个外部电源。  
如果源电压超过额定电压，需要一个镇流电阻器。  
电阻值可以用此处显示的公式计算。  
LED 的更改不影响开关的任何外部尺寸。  
如欲了解更多详情，请联系厂家。



$$R = \frac{E - V_F}{I_F}$$

此处 R = 电阻值 (Ω)  
E = 源电压 (V)  
V<sub>F</sub> = 正向电压 (V)  
I<sub>F</sub> = 正向电流 (A)

更改影响的零件编号	
17.5 mm 摇杆 摇头	11.0 mm 摇杆 摇头
TL22DCAW015C	TL22SCAG015C
TL22DDAW015D	TL22SDAG015D

### 适用日期

TL 发光摇头开关的更改将于 2017 年 12 月生效。

## NKK SWITCHES HONG KONG CO., LTD.

http://www.nkkswitches.com.hk E-mail: info@nkkswitches.com.hk  
香港新界葵涌葵丰街 53-57 号 福业大厦 601 室 电话:852-2366-6634 传真:852-2366-6803

## NKK SWITCHES CHINA CO., LTD. 恩楷楷(上海)开关有限公司

http://www.nkkswitches.com.cn E-mail: info@nkkswitches.com.cn  
上海市黄浦区南京东路 800 号新一百大厦 14 楼 E 座 电话:(86-)021-6249-6574 传真:(86-)021-6248-3375