

编号 338 (Contact No.338) 更改通知

A 系列

A 系列指示灯的 LED 更改

更改类型：

- 设计 产品型号
 产品 外观

A 系列指示灯产品使用的 LED 将会更改。红，黄及绿色 LED 的电气参数有所变动。这次更改同时适用于标准指示灯产品和客户定制产品。下面是变更前后的 LED 电气参数对照表及关联标准指示灯产品型号列表。

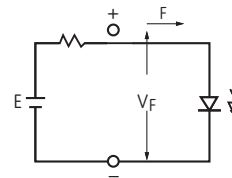


A 系列指示灯产品使用的红，黄，绿 LED 将会更改

LED 规格比较								
电气规格是在 25°C 的基的。		更改前			更改后			
LED 处于 OFF 状态	颜色	红 C	黄 E	绿 F	红 C	黄 E	绿 F	
正向峰值电流	I_{FM}	50	50	50	30	30	30	mA
持续正向电流	I_F	30	30	30	20	20	20	mA
正向电压	V_F	2.1	1.7	2.2	2.1	2.1	2.2	V
		$I_F = 30$	$I_F = 30$	$I_F = 30$	$I_F = 20$	$I_F = 20$	$I_F = 20$	$I_F = 20$
反向峰值电压	V_{RM}	4	4	4	5	5	5	V
电流减小率 (超过 25°C 时)	ΔI_F	0.67	0.67	0.67	0.40	0.40	0.40	mA/°C
环境温度范围		-30 ~ +85			-30 ~ +85			°C

注：

- LED 电路和开关电路是相互独立的，LED 需要外部电源供电。
- 如果外部供电电压高于 LED 额定电压，须串联一个镇流电阻电阻。电阻阻抗可通过右边的公式计算。
- LED 的更改不影响开关的任何外部尺寸。
- 如欲了解更多详情，请联系厂家。



$$R = \frac{E - V_F}{I_F}$$

此处 R = 电阻值 (Ω)
E = 源电压 (V)
V_F = 正向电压 (V)
I_F = 正向电流 (A)

A 系列指示灯产品型号			
A01BC	A01PC	A01HC	A01VC
A01BE	A01PE	A01HE	A01VE
A01BF	A01PF	A01HF	A01VF

适用日期

A 系列指示灯的 LED 更改 2019 年 4 月起生效。

NKK SWITCHES CHINA CO., LTD. 恩楷楷(上海)开关有限公司

上海市长宁区宣化路 300 号华宁国际广场中区 702 室 电话: (86) 21 6249 6574 传真: (86) 21 6248 3375
<https://www.nkkswitches.com.cn> E-mail: info@nkkswitches.com.cn

NKK SWITCHES HONG KONG CO., LTD.

香港新界葵涌葵丰街 53-57 号 福业大厦 601 室 电话: (852) 2366 6634 传真: (852) 2366 6803
<https://www.nkkswitches.com.hk> Email: info@nkkswitches.com.hk

2018年8月31日发行